

DEINE ARCHETYPEN

Nutze das Ergebnis
deiner Archetypen
und komme in die
Umsetzung!

WWW.WONDERFULWOMAN.DE

HERZLICHEN GLÜCKWUNSCH!

Deine Archetypen zu verstehen eröffnet dir die Möglichkeit, einen tiefen Zugang zu deinen tiefsten Emotionen, Gedanken und Antriebsfedern zu finden. Wir können unsere Handlungs- und Verhaltensweisen besser nachvollziehen und auch lernen, welche Dinge in uns bestimmt Gefühlszustände auslösen.

Dein Archetyp hält dir die einzelnen Bausteine deiner Persönlichkeit klar vor Augen und zeigt dir den Weg zu wahrer Selbsterfüllung. Auf der anderen Seite kannst du lernen, welche Aspekte in deinem Leben diesen Weg blockieren und wie du negative Einflüsse abbauen kannst.

.....

Mithilfe der Archetypen hauchst du auch einer „Personen-Marke“ mehr Persönlichkeit ein. Sie verleihen deinem Markenauftritt einen einzigartigen Ausdruck mit großer Strahlkraft.

Möchtest du nachhaltig Eindruck bei deinen Kunden machen?
Willst du auf eine Weise kommunizieren, dass sie sich noch lange an dich erinnern und dich spontan großartig finden?

DIE ARCHETYPEN HELFEN DIR HERAUSZUFINDEN, WELCHE EMOTIONEN DU MENSCHEN ÜBERMITTELN SOLLTEST, WENN SIE MIT DIR UND DEINER MARKE IN KONTAKT KOMMEN.

Archetypen kannst du wunderbar nutzen, um eine erfolgreiche Marketing- oder Positionierungsstrategie zu entwickeln. Sie helfen dir, dich dadurch von deinen Mitbewerbern zu unterscheiden und sicherzustellen, dass du der Welt eine überzeugende Marke präsentierst.

Wenn du den Archetypen deiner Persönlichkeit oder deiner Marke in deinen Außenauftritt integrierst, dann können sich deine Mitmenschen besser mit dir identifizieren, wodurch du eine stärkere Bindung zu ihnen aufbaust. Hingegen filterst du automatisch alle Menschen heraus, die sich nicht von dir und deiner Marke angesprochen fühlen. Das ganze passiert auf einer unbewussten Ebene.

Viele bekannte, große Marken nutzen diesen Aspekt der menschlichen Psychologie für ihr Marketing und als Orientierung in ihrer Kommunikation.

Flirten = Marketing



**WONDERFUL
WOMAN®**

**DIE ARCHETYPEN HELFEN DIR
HERAUSZUFINDEN, WELCHE
EMOTIONEN DU MENSCHEN
ÜBERMITTELN SOLLTEST,
WENN SIE MIT DIR UND
DEINER MARKE IN
KONTAKT KOMMEN.**

Archetypen sind universelle Muster oder Prototypen, die in der menschlichen Psyche existieren. Sie wurden erstmals von Carl Gustav Jung, einem Schweizer Psychiater und Psychoanalytiker, eingeführt. Diese Archetypen repräsentieren grundlegende menschliche Motive und Erfahrungen und spielen eine wichtige Rolle in der Persönlichkeitsentwicklung und im Aufbau einer persönlichen Marke.

BEDEUTUNG FÜR DIE PERSÖNLICHKEIT:

Selbstverständnis: Durch das Erkennen und Verstehen der eigenen Archetypen kann man ein tieferes Verständnis für sich selbst und seine Motivationen entwickeln.

Persönliche Entwicklung: Die Auseinandersetzung mit den eigenen Archetypen kann zu persönlichem Wachstum und Reifung führen, indem man sich mit verschiedenen Aspekten seiner Persönlichkeit auseinandersetzt.

Entscheidungsfindung: Archetypen können als Leitfaden für Entscheidungen dienen, indem sie einem helfen, seine Werte, Ziele und Präferenzen besser zu verstehen.

Es gibt keinen besseren Weg, eine Verbindung auf menschlicher Ebene herzustellen, als mit einer menschlichen Persönlichkeit, und es gibt keinen besseren Weg, eine menschliche Persönlichkeit zu entwickeln, als mit Hilfe eines archetypischen Rahmens, der entwickelt wurde, um menschliche Sehnsüchte zu wecken.

Die Archetypen kannst du auch nutzen, um deiner Persönlichkeit mehr Ausdruckskraft zu geben. Vor allem, wenn du als Personenmarke auftrittst, kannst du im Branding-Prozess mithilfe deines vorrangigen Archetyps bestimmte Emotionen vermitteln.

Deine Wunschkunden und Wunschemenschen werden dann auf magische Weise auf dich aufmerksam. Du machst es ihnen dadurch also wesentlich leichter, dich zu finden, dich wahrzunehmen.

Eine Persönlichkeit, die konsistent nach Außen auftritt, kann in den Köpfen der Mitmenschen ein klares Bild hervorrufen. Somit weiß dein Umfeld bzw. auch deine Kunden, was sie von dir erwarten können, wenn sie mit dir zusammen sind, bzw. gemeinsam mit dir arbeiten.

Nutze dieses wertvolle Wissen für deine persönliche Strahlkraft und dein Unternehmen und gebe deiner Persönlichkeit und/oder deiner Marke ein Gesicht, in das sich alle verlieben werden.

*Ich öffne mich für
wertschätzende Menschen*

WONDERFUL
WOMAN®

PURER ARCHETYP ODER MISCHUNG?

ZWEIFELLOS ERKENNST DU NUN DIESE ARCHETYPEN ODER GENAUER GESAGT IHRE PERSÖNLICHKEITEN.

Aber wie wählst du aus, welchen du auf deine Marke anwendest? IN DEINER BRANCHE GIBT ES OFT EINE TYPISCHE PERSÖNLICHKEIT, DIE DEIN PUBLIKUM ERWARTEN WÜRDEN. IM GESUNDHEITSEKTOR WÄRE DAS ZUM BEISPIEL „DIE FÜRSORGLICHE“.

OBWOHL DIFFERENZIERUNG DER SCHLÜSSEL ZU EINER STRATEGISCHEN MARKE IST, WÜRDEN DIE KOMMUNIKATION MIT POTENZIELLEN KUNDEN IM GESUNDHEITSWESEN ALS „OUT-LAW“ ODER „NARR“ NICHT GUT ANKOMMEN, ODER?

JETZT KOMMT DER ARCHETYPISCHE MIX INS SPIEL.

Du brauchst einen **Kernarchetyp**, der mindestens 70 % deiner Persönlichkeit ausmacht (bei weniger wird deine Persönlichkeit verwirrend und du wirst es schwer haben, durch Vertrautheit eine Verbindung zu deinem Publikum herzustellen).

Die anderen 30% sind dein **Influencer-Archetyp**, der übrig bleibt, um sich zu differenzieren. Aber lass nicht zu, dass diese 30% dir ein Loch in die Tasche brennen. Nutze sie, wenn es sein muss, und gib sie weise aus.

WWW.WONDERFULWOMAN.DE

DA ARCHETYPEN ALLE PERSÖNLICHKEITEN REPRÄSENTIEREN, SIND SIE SOWOHL DEIN KUNDE ALS AUCH DEINE MARKE.

GANZ KONKRET LIEFERT DIR DEIN ARCHETYP ERKENNTNISSE ÜBER PERSÖNLICHE STÄRKEN UND SCHWÄCHEN, DEINE MISSION UND VISION SOWIE FARBEN, DIE ZU DEINEM TYP PASSEN BZW. DEINE WIRKUNG UNTERSTREICHEN.

BEDEUTUNG FÜR DIE PERSONAL BRAND:

Authentizität: Indem man die eigenen Archetypen in die Personal Brand integriert, kann man eine authentische und konsistente Botschaft kommunizieren, die resoniert und Vertrauen aufbaut.

Einzigartigkeit: Die bewusste Nutzung von Archetypen kann einer Personal Brand eine einzigartige und unverwechselbare Identität verleihen, die sich von der Konkurrenz abhebt.

Zielgruppenansprache: Bestimmte Archetypen sprechen bestimmte Zielgruppen besonders an. Durch das Verständnis und die gezielte Nutzung von Archetypen kann man seine Botschaft effektiver an die gewünschte Zielgruppe kommunizieren.

Storytelling: Archetypen bieten eine kraftvolle Grundlage für Storytelling, indem sie narrative Strukturen und Themen liefern, die Menschen auf emotionaler Ebene ansprechen.

SO NUTZT DU ARCHETYPEN FÜR DEINE PERSONAL BRAND

Markenarchetypen sind ein Werkzeug, das dir hilft, deine Marke zu differenzieren, ihr eine tiefere Persönlichkeit zu verleihen und sie zu nutzen, um eine echte Verbindung zu deinem Publikum herzustellen, damit es etwas für dich empfindet.

Eine wirksame Markengeschichte ist faszinierend und eine Gelegenheit, wirklich authentisch zu sein. Wenn deine Marke keine Richtung, keine Identität und keine menschliche Verbindung zu deiner Zielgruppe hat, spricht sie deren Wünsche nicht an. Finde heraus, was deine Zielgruppe fühlen soll, finde den Archetyp, der sie am besten anspricht, und entwickle eine echte Persönlichkeit, die deiner Marke Überzeugungskraft verleiht. Stelle sicher, dass du weißt, wer deine Marke ist, wofür sie steht und wohin sie geht. Marken, die wissen, wohin sie wollen, inspirieren die Menschen, ihnen zu folgen.

Der Trick besteht darin, die Persönlichkeit deines Kunden zu identifizieren und deine Marke dann auf den Archetyp auszurichten, der die Wünsche deines Kunden am meisten anspricht (sie sind oft, aber nicht immer identisch).

Deine Zielgruppe könnte zum Beispiel die „Jederfrau“ sein, aber du möchtest, dass deine Marke diein „Entdecker“ in ihr anspricht. In diesem Fall sollte deine Marke mehr auf den Archetyp „Entdecker“ ausgerichtet sein und ihre Persönlichkeit und Kommunikation nutzen, um ihren Entdeckerdrang zu wecken.

REBELLIN

Dein Claim: „Regeln sind dafür da, gebrochen zu werden“,
Jenseits der Norm, Innovation, rebellisch, befreiend, aufrührerisch,
disruptiv, kämpferisch – Befreiung



MAGIERIN

Dein Claim: „Ich mache es wahr“, visionär, idealistisch, magisch – En-
ergie, Vision, Intuition, Inspiration, Invention, Charisma, Synchro-
nizität



DIE KRIEGERIN

Dein Claim: „Wo ein Wille ist, da ist auch ein Weg“, mutig, aufrichtig,
integer – Meisterschaft, Mut, Aufrichtigkeit, Wandel, Abenteuer, auf-
opfernd, Integrität, Welt verändern



DIE LIEBENDE

Dein Claim: „Ich bin Liebe“, leidenschaftlich, sinnlich, wohltuend –
Intimität Liebe, Beziehungen, Anerkennung, Verbindung, Leidenschaft,
Emotionale Intelligenz, Einlassen, Harmonie



DIE SPASSMACHERIN

Dein Claim: „Lebe jeden Tag“, spielerisch, neckisch, optimistisch –
Vergnügen, Verspieltheit, Freude, Spontaneität, Unbeschwertheit,
Humor, Einfallsreichtum



DIE FREUNDIN

Dein Claim: „Zusammen ist es besser“, bescheiden, freundlich, authen-
tisch – Zusammengehörigkeit, Freundlichkeit, Kameradschaft,
Bescheidenheit



DIE FÜRSORGLICHE

Dein Claim: „Ich bin da, um zu dienen“, fürsorglich, selbstlos, mitfüh-
lend – Mitgefühl, Hingabe, Fürsorge, Empathie, Verständnis, Selbst-
losigkeit



DIE KÖNIGIN

Dein Claim „Mein Wille geschehe“, dominant, kultiviert, selbstbewusst
– Kontrolle Organisation, Effizienz, Ordnung Werte, Verantwortung,
Kontrolle, Führung



DIE SCHÖPFERIN

Dein Claim: „Wenn du es dir vorstellen kannst, kannst du es tun“, inspi-
rierend, provokativ, kreativ – Innovation, Kunst, Ausdruck, Vorstel-
lungskraft, Innovation, Kreativität



DIE UNSCHULDIGE

Dein Claim: „Weniger ist mehr“, ehrlich, uneitel, demütig – Sicherheit
Vollkommenheit, Ideale, Vertrauen, Ehrlichkeit, Einfachheit, Hoff-
nung, Glaube



DIE SCHAMANIN

Dein Claim: „Ich bewahre Wissen“, wissend, führend, bestärkend –
Verstehen, Intelligenz, Weisheit, Wahrheit, Verständnis, Offenheit,
Gütigkeit, Alchemie



DIE ENTDECKERIN

Dein Claim: „Es gibt einen Weg“, furchtlos, abenteuerlustig, unabhän-
gig – Freiheit Freiheit, Entdeckertum, Integrität, Wachstum, Möglich-
keiten, Ambition



WONDERFUL WOMAN®

Die Kenntnis über deine Archetypen
ist der erste Schritt, um deine
Potentiale optimal auszuschöpfen.

Archetypen sind sowohl für die Persönlichkeitsentwicklung als
auch für den Aufbau einer erfolgreichen Personal Brand von
entscheidender Bedeutung.

Sie bieten eine wertvolle Möglichkeit, sich selbst besser zu ver-
stehen, eine authentische und einzigartige Identität zu entwick-
eln und effektiv mit der Zielgruppe zu kommunizieren.

Indem du nun die eigenen Archetypen erkennst und nutzt,
kannst du sowohl im persönlichen als auch im beruflichen Bere-
ich erfolgreicher und erfüllter sein.

VERÄNDERUNG - HINTERLASSEN ZEICHEN

REBELLIN
MAGIERIN
KRIEGERIN

VERBINDUNG - ERMÖGLICHEN
KONTAKT ZU ANDERN

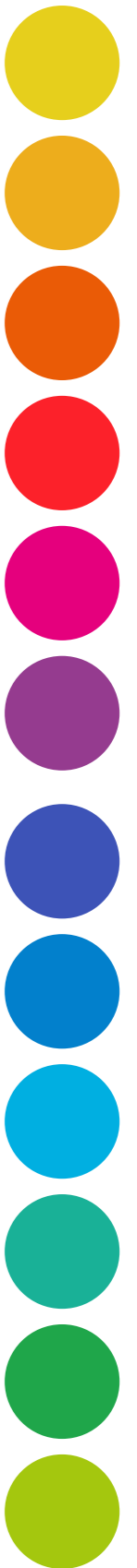
LIEBENDE
SPASSMACHERIN
FREUNDIN

STRUKTUR - GEBEN RICHTUNG VOR

FÜRSORGLICHE
KÖNIGIN
SCHÖPFERIN

UNABHÄNGIGKEIT - WECKEN SEHNSUCHT
NACH SPIRITUALITÄT

UNSCHULDIGE
SCHAMANIN
ENTDECKERIN



Die Rebellin

AKTIVISTIN, NONKONFORMISTIN, REFORMERIN

THEMA: Befreiung

INNERER RUF: Radikale Freiheit. Wildheit. Regeln brechen und gegen die Autorität kämpfen.

CHARAKTERZÜGE: Sie ist rebellisch, wild, ebnet den Weg für Veränderung.

MOTIVATION: Freiheit vom System. Zerstören, was nicht funktioniert (für sich selbst oder die Gesellschaft). Verwandlung.

STRATEGIE: Zerstören, schockieren, loslassen. Trotz und Nonkonformismus an den Tag legen.

MARKENIMAGE: Anführerin des Wandels, Unterstützerin der Entrechteten. Heizt Menschen an, sich zu wehren oder mit Konventionen zu brechen. Tut unpopuläre Dinge. Geht Risiken ein. Ist impulsiv und anders als die anderen.

SPRACHE: geradeaus, kraftvoll, aufrichtig

„Regeln sind dafür da, gebrochen zu werden“





MACH KAPUTT, WAS DICH KAPUTT MACHT

**Ich bin prinzipientreu, risikobereit
und aktiv.**

Prinzipien, Regeln, Vorschriften? Nein danke.
Für mich ist die Sehnsucht nach Freiheit,
Veränderung und Weltverbesserung zu groß,
um mich davon aufhalten zu lassen. Rebellinnen
stoßen zwar oft wichtige Veränderungen an,
laufen aber auch Gefahr, hier und da anzuecken.

**JENSEITS DER NORM, INNOVA-
TION, REBELLISCH, BEFREIEND,
AUFRÜHRERISCH, DISRUPTIV,
KÄMPFERISCH**

WWW.WONDERFULWOMAN.DE



SEHNSUCHT: VERÄNDERUNG

Die Magierin

ZAUBERIN, ALCHEMISTIN, SCHAMANIN

THEMA: Transformation

INNERER RUF: Träume wahr werden lassen, etwas besonderes erschaffen, Wissen über die universellen Gesetze erlangen.

CHARAKTERZÜGE: Sie ist visionär, charismatisch, phantasievoll, idealistisch & spirituell.

MOTIVATION Eine bessere Realität erschaffen mithilfe der universellen Gesetze.

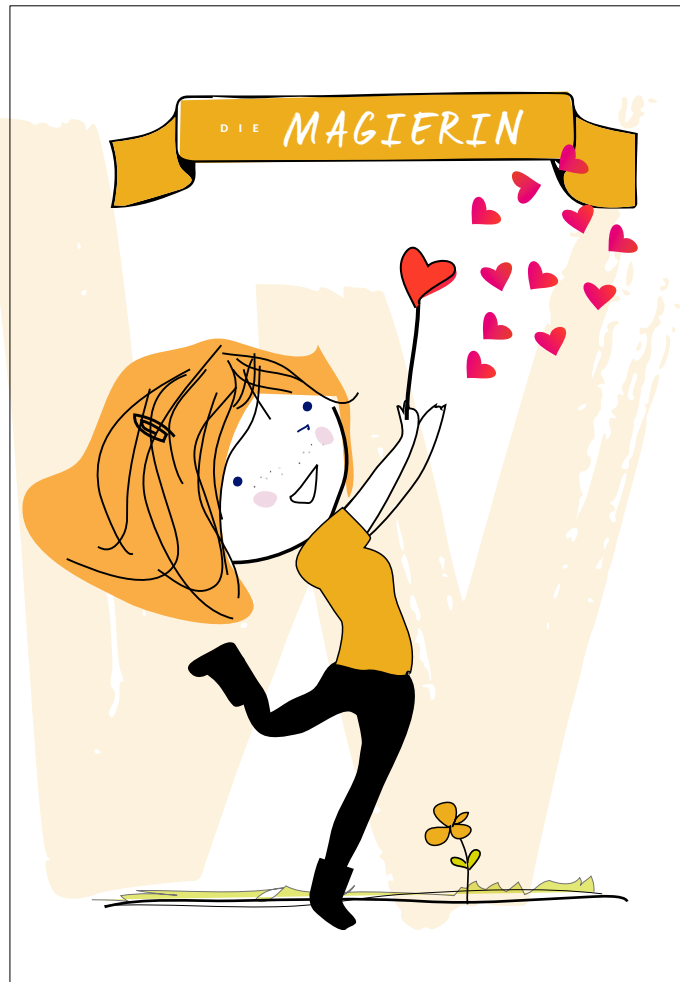
STRATEGIE: Menschen helfen, ihr Leben zu transformieren. Probleme/Themen verwandeln oder heilen. Ausrichtung des Selbst auf das Universum. Visionen entwickeln und verwirklichen. Neue Trends und Methoden entwickeln.

MARKENIMAGE: Hilft Menschen, deren Welt zu verändern, ein höheres Bewusstsein zu erlangen & Veränderungen zu inspirieren. Fasziniert und verzaubert die Menschen.

SPRACHE: tiefsinnig, eloquent, bewegend

„Ich mache es wahr“





ICH MACHE ES WAHR

**Ich bin visionär, idealistisch,
magisch**

Magier-Archetypen sehen überall ungenutztes Potential, das sie sofort in etwas Tolles verwandeln möchten. Der Wunsch nach Selbstverwirklichung und Inspiration ist von zentraler Bedeutung für diesen Archetyp.

**ENERGIE, VISION, INTUITION,
INSPIRATION, INVENTION, CHA-
RISMA, SYNCHRONIZITÄT**

WWW.WONDERFULWOMAN.DE



SEHNSUCHT: VERÄNDERUNG

Die Kriegerin

HELDIN, RETTERIN, KÄMPFERIN, ATHLETIN

THEMA: Meisterschaft

INNERER RUF: Die Welt besser machen. Mut und Kompetenz beweisen.

CHARAKTERZÜGE: Sie ist mutig, ehrenhaft, stark, selbstbewusst, inspirierend, willensstark, hilfsbereit.

MOTIVATION: Gewinnen. Ihren Willen durchsetzen.
Durch Kampf eine Veränderung bewirken.

STRATEGIE: Herausforderungen überwinden. Zivilisierte Selbstbehauptung. Für das kämpfen, was wirklich wichtig ist. Können und Mut unter Beweis stellen.

MARKENIMAGE: Setzt positive Zeichen für die Welt. Löst Probleme und Herausforderungen und inspiriert andere, das gleiche zu tun. Fordert sich selbst heraus. Macht Sport.

SPRACHE: motivierend, direkt, selbstbewusst

*„Wo ein Wille ist,
da ist auch ein Weg“*



WO EIN WILLE IST,
DA IST AUCH EIN WEG

Ich bin mutig, aufrichtig, integer

Das Bedürfnis von Kriegerinnen, sich zu beweisen, ist sehr groß. Aus diesem Grund wachsen sie oft selbst über sich hinaus – auch, um anderen zu helfen und ein gutes Vorbild zu sein. Mut, Integrität und Zuverlässigkeit sind häufig Charaktermerkmale von Menschen, bei denen dieser Archetyp stark ausgeprägt ist.

**MEISTERSCHAFT, MUT,
AUFRICHTIGKEIT, WANDEL,
ABENTEUER, AUFOPFERND, INTE-
GRITÄT, WELT VERÄNDERN**

WWW.WONDERFULWOMAN.DE



SEHNSUCHT: VERBINDUNG

Die Liebende

VERFÜHRERIN, ENTHUSIASTIN, HARMONIEBRINGERIN

THEMA: Intimität

INNERER RUF: Intimität schaffen, zur Liebe inspirieren, Geborgenheit & Nähe geben, Wertschätzung & Dankbarkeit.

CHARAKTERZÜGE: Sie ist leidenschaftlich, sinnlich, intim, romantisch, warmherzig, engagiert, idealistisch.

MOTIVATION: Mit anderen verbunden & in Beziehung sein. Seligkeit & Sinnlichkeit schaffen durch Erlebnisse und die Umgebung. Andere auch dazu zu bringen, das zu tun, was sie lieben.

STRATEGIE: Hingabe. Ihrer Seligkeit folgen. Sich dem verpflichten, was sie liebt. Körperlich und emotional anziehend werden, alle Sinne ansprechen.

MARKENIMAGE: Hilft Menschen, sich geschätzt zu fühlen, zusammenzugehören, sich zu verbinden, Intimität zu genießen, Beziehungen aufzubauen. Vermittelt dem Gegenüber das Gefühl, einzigartig zu sein und verstanden zu werden. Zeigt ihre Liebe und Leidenschaft, ihre Schönheit und natürlichen Sex-Appeal.

SPRACHE: gefühlvoll, reich an Adjektiven

„Ich bin Liebe“



ICH BIN LIEBE

**Ich bin leidenschaftlich, sinnlich,
wohltuend**

Wie der Name schon vermuten lässt, steht dieser Archetyp ganz im Zeichen der Liebe und Sinnlichkeit. Liebhaber:innen können sich voll und ganz der Freuden von Berührungen, Ästhetik, Genuss und Düften hingeben.

**INTIMITÄT, LIEBE, BEZIEHUNGEN,
ANERKENNUNG, VERBINDUNG,
LEIDENSCHAFT, EMOTIONALE
INTELLIGENZ, EINLASSEN,
HARMONIE**

WWW.WONDERFULWOMAN.DE



SEHNSUCHT: VERBINDUNG

Die Spaßmacherin

UNTERHALTERIN NÄRRIN, CLOWN, JOKER

THEMA: Vergnügen

INNERER RUF: Freude bereiten

CHARAKTERZÜGE: Sie hat Sinn für Humor, ist unbeschwert und schelmisch. Könnte als leichtsinnig oder respektlos angesehen werden.

MOTIVATION: Spaß haben, Freude teilen, Menschen mit ihrer Lebendigkeit anstecken und inspirieren, das Leben zu genießen.

STRATEGIE: Spielen, Witze reißen, lustig sein. Das Problem überlisten, dem Lebensprozess vertrauen. Freude an der Reise, um ihrer selbst willen.

MARKENIMAGE: Sie hilft den Menschen dabei, eine gute Zeit zu haben oder zu genießen, was sie tun. Erlaubt den Menschen, impulsiver und spontaner zu sein. Hebt die komischen Teile ihres Lebens hervor, nimmt sich selbst nicht so ernst.

SPRACHE: enthusiastisch, ausdrucksstark, selbstabwertend

„Lebe jeden Tag“



LEBE JEDEN TAG

**Ich bin spielerisch, neckisch,
optimistisch**

Dieser Archetyp steht vor allem für das Bedürfnis von Gesellschaft. Menschen, bei denen der Archetyp stark ausgebildet ist, spüren die Verbindungen zu anderen Menschen stark, sind sehr emphatisch und großzügig.

**VERSPIELTHEIT, FREUDE, SPONTANITÄT, UNBESCHWERTHEIT,
HUMOR, EINFALLSREICHTUM,
VERGÜGEN**

WWW.WONDERFULWOMAN.DE

Die Freundin

REALISTIN, JEDERMANN, MÄDCHEN VON NEBENAN, FREUNDIN

THEMA: Zugehörigkeit

INNERER RUF: Zu einer Gemeinschaft dazugehören.

CHARAKTERZÜGE: Sie ist bodenständig, unterstützend, unauffällig, gemeinschaftlich, volkstümlich, bescheiden, einfach, traditionell.

MOTIVATION: Dazugehören. Akzeptiert werden.
Wieder in Sicherheit sein.

STRATEGIE: Nett sein und sich eingliedern. Normal wirken.
Konventionelle Tugenden entwickeln. Hart arbeiten.

MARKENIMAGE: Vermittelt ein Gefühl der Zugehörigkeit. Erschafft wahre Freundschaften und Verbindungen mit Followern. Teilt gewöhnliche, alltägliche Dinge des Lebens. Vermittelt Verständnis.

SPRACHE: freundlich, ehrlich, bescheiden, praxisorientiert



„Zusammen ist es besser“



ZUSAMMEN IST ES EINFACH BESSER

**Ich bin bescheiden, freundlich,
authentisch**

Das Verlangen nach Zugehörigkeit und Gemeinschaft zeichnet den Jedermensch-Archetyp aus. Er hilft uns dabei, uns anzupassen und zugänglich für andere zu sein. Ist der Archetyp zu stark ausgeprägt, kann man Gefahr laufen, zu einem People Pleaser zu werden und sich selbst zu vernachlässigen.

**ZUSAMMENGEHÖRIGKEIT,
FREUNDLICHKEIT, KAMERAD-
SCHAFT, BESCHIEDENHEIT**

WWW.WONDERFULWOMAN.DE



SEHNSUCHT: STRUKTUR

Die Fürsorgliche

GEBERIN, BESCHÜTZERIN, HEILERIN, HELFERIN

THEMA: Dienst am anderen

INNERER RUF: Sich um andere kümmern und sie beschützen.

CHARAKTERZÜGE: Sie ist fürsorglich, mütterlich, selbstlos, großzügig, mitfühlend, hilfsbereit.

MOTIVATION: Anderen helfen. Durch Liebe und Opfer etwas bewirken. Gemeinschaften aufbauen.

STRATEGIE: Sich selbstlos um andere kümmern. Aufmerksamkeit auf andere richten. Liebe, Mitgefühl & Sicherheit schenken.

MARKENIMAGE: Hilft Menschen, sich selbst zu versorgen. Dient der Öffentlichkeit ehrenamtlich durch Gesundheitsversorgung, Bildung oder Hilfsprogramme. Teilt Informationen zu Projekten, die sie berühren und die sie leidenschaftlich unterstützt.

SPRACHE: achtsam, liebevoll, überlegt

„Ich bin da, um zu dienen“

DIE FÜRSORGLICHE



ICH BIN DA UM ZU DIENEN

**Ich bin fürsorglich, selbstlos,
mitfühlend**

Menschen, bei denen dieser Archetyp besonders ausgeprägt ist, empfinden sich selbst als belastbarer und stärker als andere. Aus diesem Gefühl heraus haben sie das Bedürfnis, sich um andere zu kümmern und sind hilfsbereit und fürsorglich.

Dieses Verhalten entspringt vorrangig ihrem Verlangen nach Einfluss und Kontrolle.

**MITGEFÜHL, HINGABE, FÜR-
SORGE, EMPATHIE, VERSTÄNDNIS,
SELBSTLOSIGKEIT**

WWW.WONDERFULWOMAN.DE



SEHNSUCHT: STRUKTUR

Die Königin

PATRIARCHIN, MONARCHIN, ARISTOKRATIN, HERRSCHERIN

THEMA: Kontrolle

INNERER RUF: Kontrolle, Ordnung aus Chaos schaffen, Führung innehaben, Verantwortung tragen.

CHARAKTERZÜGE: Sie ist tonangebend, verantwortungsvoll, organisiert, Vorbild, Administrator.

MOTIVATION: Ein harmonisches und gedeihendes Leben, Unternehmen und Familie aufbauen.

STRATEGIE: Ihre konstruktive Verwendung herausfinden. Die volle Verantwortung für das eigene Leben übernehmen. Möglichkeiten finden, ihr höheres Selbst in der Welt auszudrücken. Macht, Selbstbewusstsein & Exklusivität ausstrahlen. Ihren eigenen besonderen Lifestyle führen.

MARKENIMAGE: Hilft Menschen, sich besser zu organisieren, die Ordnung wiederherzustellen, mehr Stabilität und Sicherheit in einer chaotischen Welt zu schaffen, zeigt sich mit anderen erfolgreichen Persönlichkeiten, entsprechend gekleidet/gestylt.

SPRACHE: kultiviert, kompetent, eloquent

„Mein Wille geschehe“



MEIN WILLE GESCHEHE

**Ich bin dominant, kultiviert,
selbstbewusst**

In diesem Archetyp ist ein starkes Bedürfnis nach Kontrolle und Macht verankert. Menschen, bei denen die bzw der innere Herrscher:in besonders ausgeprägt ist, übernehmen gerne Verantwortung für sich und für andere. Sie können außerdem sehr dominant und kontrolliert auftreten.

**ORGANISATION, EFFIZIENZ,
ORDNUNG, WERTE, VERANT-
WORTUNG, KONTROLLE, FÜH-
RUNG**

WWW.WONDERFULWOMAN.DE



SEHNSUCHT: STRUKTUR

Die Schöpferin

DESIGNERIN, KÜNSTLERIN, ENTREPRENEUR, UNTERNEHMERIN

THEMA: Innovation

INNERER RUF: Etwas mit Sinn und von bleibendem Wert schaffen.

CHARAKTERZÜGE: Sie ist kreativ, ideenreich, künstlerisch, erfinderisch, Unternehmerin, nonkonformistisch.

MOTIVATION: Erschaffung des eigenen Lebens, einer Arbeit oder einer neuen Realität. Ihrer Vision eine Form geben. Kreativität ausleben.

STRATEGIE: Bereitschaft, eine andere Realität zu erschaffen. Sich selbst erschaffen, sich selbst akzeptieren. Künstlerisches Können entwickeln.

MARKENIMAGE: Visionär. Hilft Kunden, sich auszudrücken oder zu kreieren, fördert ihre Fantasie & Inspiration. Teilt eigene kreative Prozesse, Inspiration & Werkzeuge. Erschafft ständig neue Dinge.

SPRACHE: einzigartig, bildlich, beschreibend, reich an Metaphern



*Wenn du es dir
vorstellen kannst,
kannst du es tun*

DIE SCHÖPFERIN



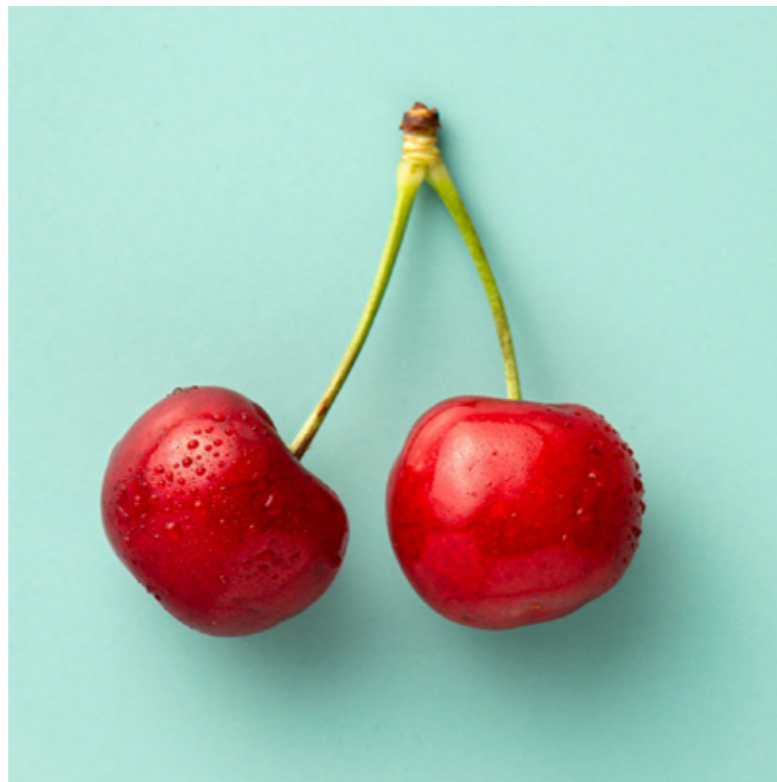
WENN DU ES DIR
VORSTELLEN KANNST,
KANNST DU ES TUN

Ich bin inspirierend, provokativ,
kreativ

Schöpfer:innen wollen etwas erschaffen und
Grenzen überwinden. Dieser Archetyp repräsen-
tiert unsere kreative Seite und unser Verlangen
nach Freiheit und Fantasie.

KUNST, AUSDRUCK, VORSTEL-
LUNGSKRAFT, INNOVATION,
KREATIVITÄT

WWW.WONDERFULWOMAN.DE



SEHNSUCHT: UNABHÄNGIGKEIT

Die Unschuldige

IDEALISTIN, OPTIMISTIN, TRÄUMERIN

THEMA: Sicherheit

INNERER RUF: Glück und Vertrauen erfahren. Das Paradies erleben.

CHARAKTERZÜGE: Sie ist gutmütig, einfach, optimistisch, spontan, moralisch, romantisch, loyal.

MOTIVATION: Glücklich und in Sicherheit sein. Glück erschaffen. Optimismus verbreiten. Das Leben erleichtern.

STRATEGIE: Vertrauen gewinnen. Hilfe suchen. Die Dinge richtig tun. Positiv und ehrlich sein.

MARKENIMAGE: Marke mit starken Werten. Wird als glaubwürdig, verlässlich und ehrlich angesehen und als moralisch wahrgenommen. Ist bewusst fürsorglich. Zeigt lachende Kinder und glückliche Familie. Teilt, was sie selbst begeistert. Tut, was sie sagt.

SPRACHE: einfach, fröhlich, optimistisch

Weniger ist mehr



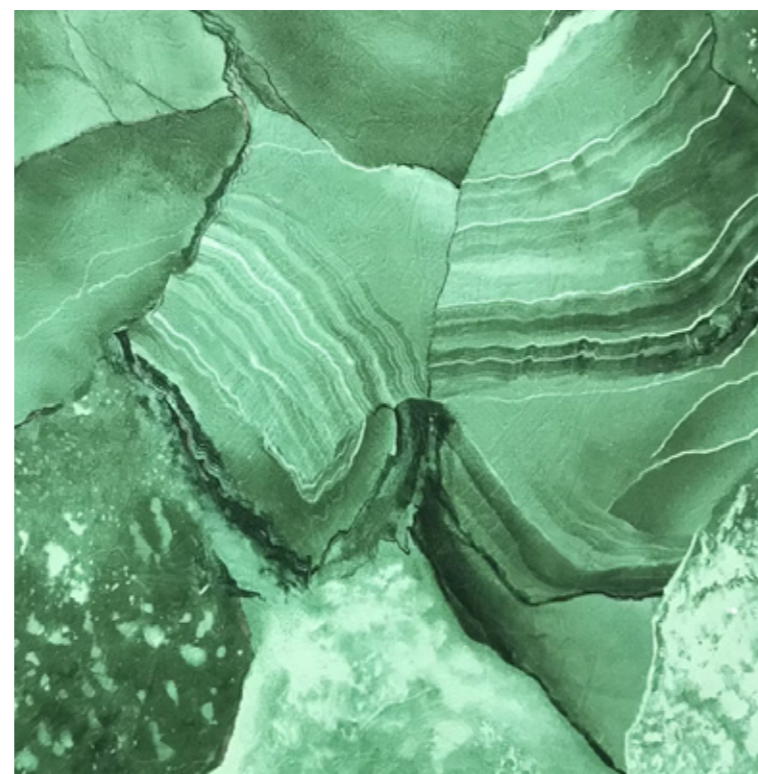
WENIGER IST MEHR

Ich bin ehrlich, uneitel, demütig

Das Unschuldslamm der Archetypen möchte immer an das Gute und an eine Art karmische Gerechtigkeit, dank der am Ende alles gut wird, glauben und zeichnet sich weiter durch ein hohes Bedürfnis nach Harmonie aus.

**VOLLKOMMENHEIT, IDEALE,
VERTRAUEN, EHRlichkeit,
EINFACHHEIT, HOFFNUNG,
GLAUBE**

WWW.WONDERFULWOMAN.DE



SEHNSUCHT: UNABHÄNGIGKEIT

Die Schamanin

MENTORIN, GURU, MENTORIN, ANALYSTIN, BERATERIN

THEMA: Verstehen

INNERER RUF: Der Welt helfen, Weisheit und Einsicht zu erlangen.

CHARAKTERZÜGE: Sie ist sachkundig und eine vertrauenswürdige Informationsquelle, besitzt Weisheit und Intelligenz, ist nachdenklich und analytisch.

MOTIVATION: Die Welt verstehen und das Wissen an andere weitergeben mithilfe der eigenen Intelligenz und Analysefähigkeit.

STRATEGIE: Informationen & Wissen finden, untersuchen und verstehen. Die Wahrheit finden, Weisheit & Erleuchtung erlangen. Teilt Forschungs- und Analyseprozess mit anderen.

MARKENIMAGE: Hilft den Menschen, die Welt besser zu verstehen. Stellt praktische Informationen und Analysen bereit. Informiert.

SPRACHE: faktisch, entschieden, autoritär

„Ich bewahre Wissen“

DIE SCHAMANIN



WISSEN BEWAHREN

**Ich bin wissend, führend,
bestärkend**

Dieser Archetyp zeichnet sich vor allem durch seine Neugier aus. Weise möchten Zusammenhänge verstehen, Neues lernen und streben ständig nach Klarheit.

**INTELLIGENZ, WEISHEIT, WAHRHEIT,
VERSTÄNDNIS,
OFFENHEIT, GÜTIGKEIT,
ALCHEMIE**

WWW.WONDERFULWOMAN.DE



SEHNSUCHT: UNABHÄNGIGKEIT

Die Entdeckerin

SUCHENDE, ABENTEURERIN, FORSCHERIN, PIONIERIN

THEMA: Freiheit

INNERER RUF: Erfüllung & Freiheit finden durch Entdeckung der Welt und neue Erfahrungen.

CHARAKTERZÜGE: Sie ist rastlos, abenteuerlustig, ehrgeizig, individualistisch, unabhängig, bahnbrechend.

MOTIVATION: Suche nach einem besseren, authentischerem Leben oder einer besseren Möglichkeit. Spirituelle Suche & Verwandlung, um Freiheit zu erleben.

STRATEGIE: Weggehen, fliehen, reisen. Neue Dinge erleben und eine höhere Wahrheit finden.

MARKENIMAGE: Aufregend, risikofreudig, authentisch, ungewöhnlich. Reist viel und teilt ihre Reisen. Tut Dinge, wie sie ihr gefallen. Inspiriert andere zur Abenteuerlust, zum Aufbrechen, zum Grenzen sprengen.

SPRACHE: offenherzig, tiefgründig, tolerant

„Es gibt einen Weg“



ES GIBT EINEN WEG

**Ich bin furchtlos, abenteuerlustig,
unabhängig**

Menschen mit ausgeprägtem Entdecker:in-Archetyp sind Abenteuer und Unabhängigkeit wichtig. Sie sind individualistisch veranlagt und häufig sehr mutig. Schwer zu schaffen machen ihnen Stillstand und Einschränkungen.

**FREIHEIT, ENTDECKERTUM,
INTEGRITÄT, WACHSTUM,
MÖGLICHKEITEN, AMBITION**

WWW.WONDERFULWOMAN.DE

WONDERFUL WOMAN®

JETZT, WO ICH WEISS, DASS DAS DIE WAHRHEIT IST, MUSS ICH MICH AUCH SO IM LEBEN VERHALTEN.

DEINER WAHRHEIT ZU ENTSPRECHEN, IST SEHR WICHTIG.

Selbsterkenntnis in Verbindung mit entsprechenden Handlungen machen dich selbst zu einer ausgeglichenen und friedfertigen Person. Und dann, ohne dass du es merkst, beeinflusst du die Leute um dich herum – im Kleinen und im Großen, ganz natürlich. Du merkst es kaum und unbewusst beeinflusst du andere Menschen durch DEINE Veränderung. Und wenn das immer mehr Menschen machen, wird die Welt mit Sicherheit ein besserer Ort werden. Wenn wir uns die ganzen Probleme in der Welt anschauen ... All diese Probleme resultieren aus Unwissenheit über uns selbst.

Mit deiner neuen Bedienungsanleitung für das Spiel des Lebens, entfaltest du im Handumdrehen deine Persönlichkeit und deine persönliche Power. Entdecke dein volles Potential und nimm die emotionale Kontrolle über dein Leben zurück.

Ich freu mich darauf, dich strahlend mit deinem Handbuch zu sehen!
Was vielen hundert Frauen geholfen hat, hilft auch dir!
Starte deine Reise in ein Leben, das du liebst!

Sag: Leben darf leicht sein

KURZUM: fehlende Selbsterkenntnis ist die Ursache aller Probleme oder wie ich es gerne positiv formuliere: **Selbsterkenntnis ist der erste Weg zur Besserung.**
Sei du die Veränderung, die die Welt braucht!

Dein Potential-Reading für einen gelassenen & magisch traumhaften Lifestyle

WICHTIG: Wir benötigen deinen Geburtsort, Geburtszeit, Geburtsdatum

1. Ausarbeitung deines individuellen Handbuchs (digitales PDF),
2. Dein Termin für dein 1:1 Potential-Reading per zoom (innerhalb 2 Wochen)

Potential-Reading buchen



WONDERFULWOMAN.DE /
POTENTIAL-READING

Lerne dich besser verstehen

Wenn du weißt, wer du bist, wie du tickst und was du wahrhaftig willst, erlangst du wahre innere Fülle und ein unbeschreibliches Glücksgefühl überströmt dich, das dich in deiner wahren inneren Schönheit erstrahlen lässt.

Klarheit hilft dir ab sofort, Entscheidungen „richtig“ zu treffen, die besser zu deinem Leben und deinen Zielen, deinem Seelenplan & deiner Berufung passen.

Klarheit gibt dir ein tiefes Verständnis für erfüllte Beziehungen. Indem du die Energie, dein Design und das Design deiner Mitmenschen verstehst, kannst du viel besser auf ihre Bedürfnisse eingehen und harmonievollere Beziehungen aufbauen.

Du entdeckst du in kürzester Zeit deine Stärken, Schwächen und besonders hinderliche Konditionierungen.

Das ist deine Bedienungsanleitung für dein einzigartiges Leben!